

TAKEUCHI®

TB260

Stage V

Stage V



Miniescavatore

PESO OPERATIVO

5.748 - 5.935 kg

POTENZA MOTORE

34 kW / 46 cv @ 2.400 giri/min



Specifiche

MOTORE

Modello Yanmar 4TNV86CT-P
 Regolamento Emissioni 2016/1628 - Stage V
 Tipo 4 tempi
 Raffreddamento ad acqua, con ventola aspirante
 Controllo emissioni EGR, Turbo, filtro DPF
 Iniezione diretta
 N° di cilindri 4
 Alesaggio x corsa 84 x 90 mm
 Potenza nominale
 ISO 14396, netta 35,5 kW (48,2cv) @ 2.400 giri/min
 Coppia massima 162 Nm @ 1.560 giri/min
 Cilindrata 2.091 cm³
 Consumo specifico di carburante (65% del carico) 238 g/kWh

Impianto elettrico

Tensione di esercizio 12 V
 Batteria 1 x 90 Ah
 Motorino d'avviamento 2,3 kW
 Alternatore 0,66 kW

CIRCUITO IDRAULICO

Pompe principali:
 Pompa per equipaggiamento, traslazione, ausiliari
 Tipo pompa doppia mandata a cilindrata variabile
 Portata massima 2 x 58,3 l/min
 Taratura della valvola 240 bar
 Pompa per rotazione, lama
 Tipo pompa a ingranaggi
 Portata massima 43,9 l/min
 Taratura della valvola 206 bar
 Pompa per servocomandi
 Tipo pompa a ingranaggi
 Portata massima 10,8 l/min
 Taratura della valvola 33 bar

Linee idrauliche

1° impianto ausiliario
 Portata massima 102,0 l/min
 Pressione massima 206 bar
 Controllo comando proporzionale e ON/OFF
 2° impianto ausiliario
 Portata massima 44 l/min
 Pressione massima 206 bar
 Controllo comando proporzionale e ON/OFF

Brandeggio

Brandeggio in fusione unica, a doppio perno per una maggior protezione dei tubi in gomma, con swing stopper di serie per benne superiori a 64 cm.

Angolo di brandeggio (sx / dx) 75°/60°

PRESTAZIONI OPERATIVE

Massa operativa e pressione al suolo

Cingoli in gomma	Cingoli in acciaio	Cingoli Geo-grip
5.748 kg 0,31 kg/cm ²	5.934 kg 0,32 kg/cm ²	5.935 kg 0,32 kg/cm ²

Lunghezza avambraccio 1.780 mm
 Lunghezza braccio 2.850 mm
 Forza di strappo alla benna 43,2 kN
 Forza di strappo all'avambraccio 27,3 kN
 Forza di strappo al braccio 30,4 kN

Rotazione

Motore di rotazione idraulico a pistoni assiali. Blocco di rotazione con valvola di blocco con protezione antishock.
 Velocità di rotazione 9,4 giri/min

Sottocarro cingolato

Motore di traslazione idraulico a pistoni assiali a portata variabile per ogni cingolo, dotato di due velocità e riduttore epicicloidale.
 Freno di stazionamento a dischi multipli in bagno d'olio, con applicazione a molla e rilascio idraulico.
 Velocità di traslazione
 Bassa / alta (cingoli in acciaio) 2,8 / 4,9 km/h
 Bassa / alta (cingoli in gomma) 2,6 / 4,6 km/h
 Pendenza massima superabile 30° (58%)
 Forza massima di trazione 83,2 kN
 Tensione dei cingoli mediante pistone di lubrificazione
 Larghezza pattini 400 mm
 Rulli inferiori / superiori per lato 5 / 1

Lama

Larghezza x altezza 2.000 x 430 mm

Altri dati

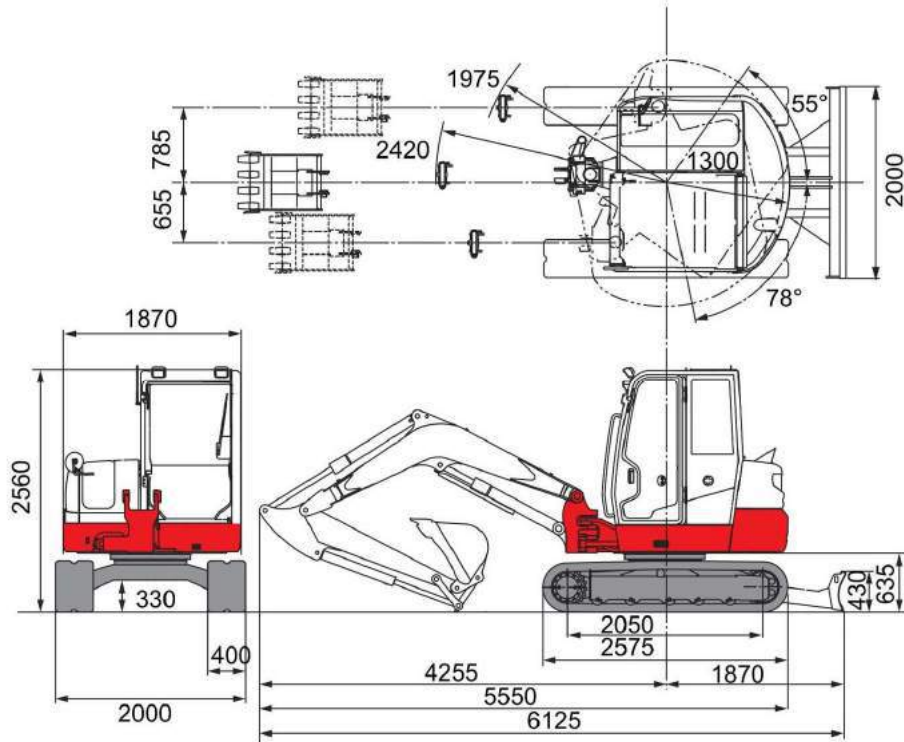
LWA rumorosità esterna 97 dB (A)
 LpA rumorosità interna 80 dB (A)
 Livello di vibrazione (EN 12096:1997)
 Braccio destro / sinistro 0,371 / 0,202 m/s²
 Corpo 0,059 m/s²
 Appoggio piedi 0,019 m/s²

CAPACITA'

Serbatoio carburante 81 litri
 Sistema idraulico 90 litri
 Serbatoio idraulico 49 litri
 Olio motore (riempimento) 7,4 litri
 Serbatoio refrigerante 11 litri
 Ingranaggio di riduzione traslazione (per lato) 0,8 litri

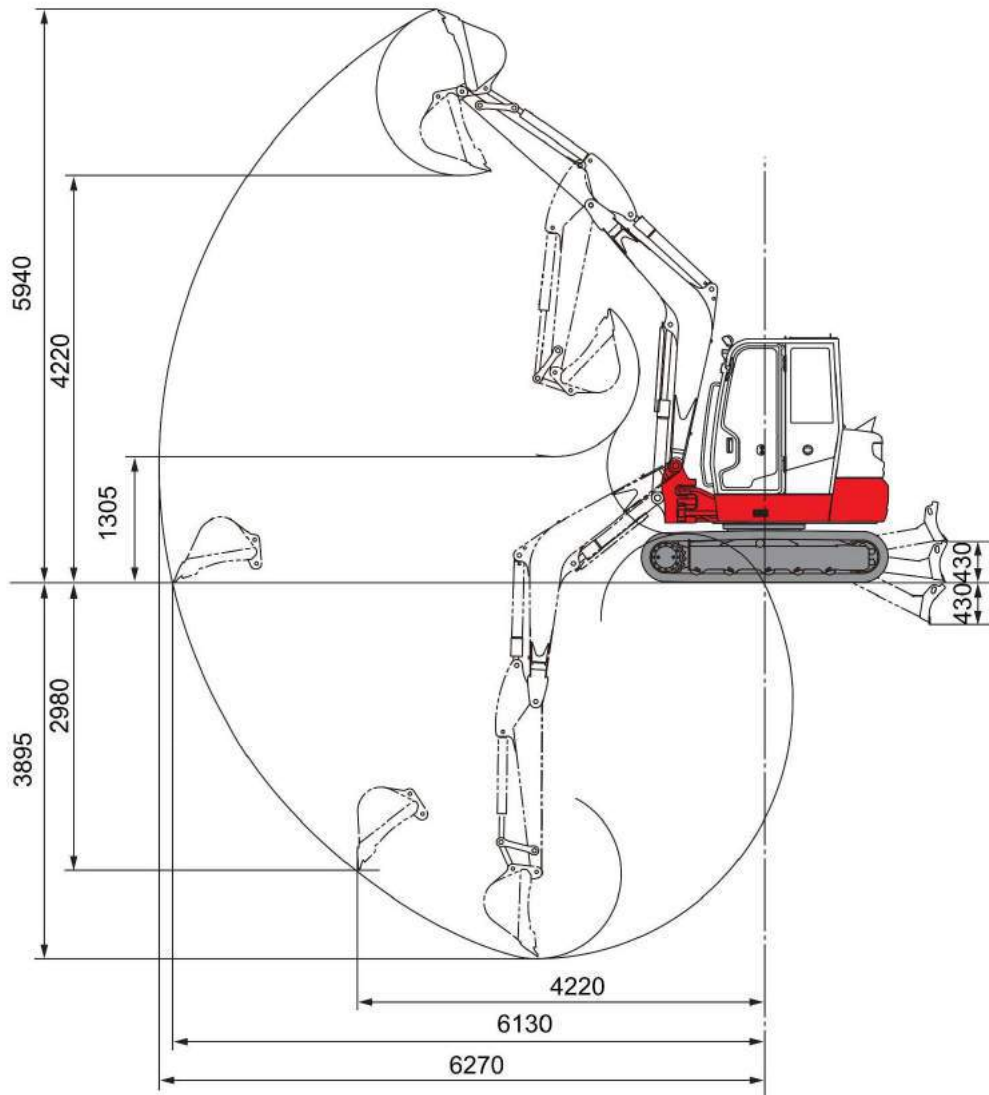
DIMENSIONI

Valori riferiti alla versione cingoli in gomma e avambraccio lungo di serie (mm)



§ DIAGRAMMA DI SCAVO

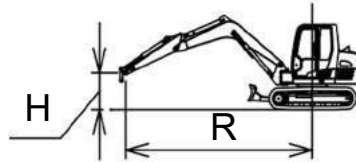
Valori riferiti alla versione cingoli in gomma e avambraccio lungo di serie (mm)



8 CAPACITA' DI SOLLEVAMENTO

Note:

1. I valori sono conformi a ISO 10567.
2. Un asterisco (*) indica il carico limitato dalla capacità idraulica.
3. I carichi delle tabelle non superano l'87% della capacità idraulica di sollevamento o il 75% del carico ribaltabile.
4. La massa del dispositivo di sollevamento dovrà essere dedotta dalla capacità nominale per determinare il carico netto sollevabile.



R: Raggio di sollevamento.
H: Altezza del punto di sollevamento.

Unità: kg

H - ALTEZZA DI SOLLEVAMENTO (m)	Capacità di sollevamento (kg) FRONTALE - LAMA SOLLEVATA						Capacità di sollevamento (kg) LATERALE - LAMA SOLLEVATA					
	R - RAGGIO DI SOLLEVAMENTO (m)						R - RAGGIO DI SOLLEVAMENTO (m)					
	MAX	5 m	4 m	3 m	2 m	1 m	MAX	5 m	4 m	3 m	2 m	1 m
5 m				1.009*						1.009*		
4 m			889*						889*			
3 m		761	947*					632	947			
2 m		752	1.112	1.536*				624	923	1.511		
1 m	643	732	1.059	1.714			530	603	872	1.381		
0 (terra) m		716	1.018	1.636	1.693*			588	834	1.311	1.693*	
-1 m			1.005	1.621	3.089*	2.315*			821	1.297	2.579	2.315*
-2 m			1.028	1.650	3.549	3.564*			842	1.324	2.648	3.564*

8 SELEZIONE BENNA

Larghezza benna	Capacità SAE	Funzione (denti)	Peso della benna
300 mm	0,058 m ³	Scavo (3)	56 kg
350 mm	0,071 m ³	Scavo (3)	62 kg
400 mm	0,085 m ³	Scavo (3)	67 kg
450 mm	0,072 m ³	Scavo (3)	72 kg
500 mm	0,115 m ³	Scavo (4)	80 kg
600 mm	0,147 m ³	Scavo (4)	89 kg
700 mm	0,180 m ³	Scavo (5)	99 kg
800 mm	0,213 m ³	Scavo (5)	111 kg
900 mm	0,248 m ³	Scavo (6)	121 kg
1200 mm	0,213 m ³	Pulizia scarpate	115 kg
1400 mm	0,254 m ³	Pulizia scarpate	134 kg
1500 mm	0,274 m ³	Pulizia scarpate	141 kg

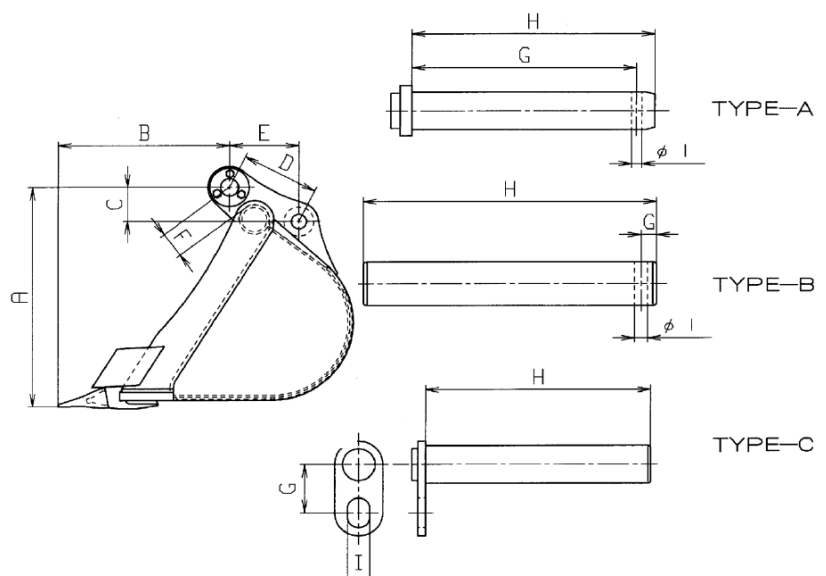
Disponibili in:

- >> attacco diretto
- >> attacco rapido meccanico
- >> attacco rapido idraulico.

Note:

1. Dati e specifiche riportati nella tabella sono puramente indicativi e non impegnativi.
2. Moltiplicare la densità del materiale da sollevare (kg/m³) per la capacità SAE per ottenere il peso del materiale sollevato con la benna selezionata.

	TB260
A	695,5 mm
B	536,2 mm
C	119,5 mm
D	248,5 mm
E	217,9 mm
F	88,4 mm
G	15 mm
H	280 mm
I	12 mm
PIN TYPE	B



EQUIPAGGIAMENTI STANDARD

Motore

- Motore a basso livello di emissioni come richiesto dalle norme europee ed americane
- Filtro dell'aria a due elementi
- Pre-filtro gasolio con separatore dell'acqua
- Pompa travaso gasolio di serie

Sistema idraulico

- SP1-SP2 di serie con comandi proporzionali
- Possibilità di regolazione della portata delle linee ausiliarie
- Olio idraulico Takeuchi 46 Long Life (4000h)
- Valvola di sicurezza sul braccio di sollevamento + valvola sicurezza sul braccio di scavo + allarme sovraccarico attivabile
- Sfiato serbatoio idraulico per il rilascio della pressione residua

Strumentazione e controllo

- Computer di bordo a colori da 5.7 pollici
- Spia di controllo e di allarme per le seguenti funzioni: preriscaldamento, pressione dell'olio motore, surriscaldamento motore, carica batteria, intasamento del filtro dell'aria, presenza acqua, pre-filtro gasolio, contaore
- Indicatore del livello carburante
- Indicatore temperatura olio idraulico

Sicurezza

- Leva di sicurezza per l'attivazione dell'idraulica
- Accumulatore di pressione
- Protezione OPG (TOP LEVEL I)
- Protezione FOPS LEVEL I
- Protezione ROPS
- Protezione TOPS

Cabina

- Riscaldamento e aria condizionata
- Sedile Deluxe, ammortizzato e regolabile in base al peso
- Braccioli regolabili
- Cintura di sicurezza con avvolgitore
- Finestrino anteriore inferiore removibile, con punto di aggancio in cabina
- Finestrino anteriore superiore rialzabile
- Finestrino tettuccio con vetro colorato e tenda parasole
- Porta che può mantenere la posizione aperta
- Radio con AUX-IN
- Accendisigari e posacenere
- Presa 12V - 5A

- Porta bevande riscaldato / raffreddato
- Specchi retrovisori
- Computer di bordo con memoria attrezzatura
- Deceleratore automatico o con comando sul manipolatore destro
- Modo di funzionamento a scatto per SP1
- Minipresa per lampeggiante su tettuccio con comando in cabina
- Manuale dell'operatore in italiano
- Comando idraulico per la movimentazione della lama dozer
- Pedale idraulico per comando brandeggio con copertura anti-azionamento accidentale
- Fari di lavoro a LED (2 sopra cabina, 2 laterali, 1 frontale, 1 sul braccio, OPT: 2 posteriori)
- Sacca con 20 attrezzi e pistola ingrassatrice

IN OPZIONE

- Cingoli in acciaio (senza sovrapprezzo)
- Cingoli Geo-grip
- Estensione di garanzia
- Roof Guard TOP LEVEL II
- Front Guard FOGS LEVEL II
- Sovra pattini in gomma per cingoli in ferro

† MARTELLO Epiroc

Modello martello	PREMIUM SB302	
Peso	Kg	300
Pressione di esercizio	bar	100-150
Frequenza di impatto	Blows/min	600-1400
Diametro utensile	mm	80
Lunghezza utensile	mm	440
Potenza max idr ingresso	kW	20
Livello potenza sonora max LWA	dB(A)	119

Ordinabile nelle seguenti configurazioni di attacco:

- >> contropiastra;
- >> attacco diretto;
- >> attacco rapido.

Il kit martello comprende due tubi e due utensili (piramidale e scalpello).